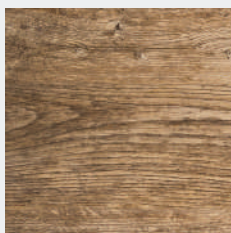
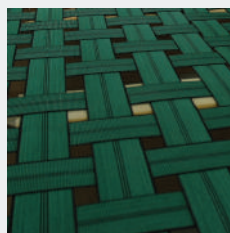


Especificaciones de Calidad Muebles Tapizados



Maderas

Se utiliza madera de pino estufado que garantiza estabilidad y la ausencia de plagas, la madera es cepillada y proviene de bosques sustentables. Además se utiliza multiplay de pino de 18mm como refuerzo en estructuras.



Bandas Elásticas

Dependiendo el diseño y confort que requiera el mueble, se usan bandas elásticas, siempre de 7cm en asientos y de 5cm en respaldos. Cruzadas a una distancia no mayor a 7cm.



Construcción

Ensamblajes usando pegamento para alta humedad, alta temperatura. Ángulos reforzados con esquinas de madera. Las estructuras son tapadas con MDF y tela. Finalmente el casco es forrado completamente con espuma de poliuretano.



Asientos y Respaldos

Fijos o abatibles, siempre con espuma de poliuretano certificada en cumplimiento mínimo a la norma CA-117, usando densidades promedio de 24-30 kg/mt³ (1.5-1.8 lb/ft³). Costuras over industriales, cierres de alta resistencia al tono de la tela, forrados con delcrón y fundas interiores.



Resortes

Se utiliza resortes en zig zag de acero pavonado cal 08 en asientos y cal 10 en respaldos. Unidos con acero empapelado y clips plastificados, para evitar posible ruido por fricción de metales.



Cojines Decorativos

Fabricados con diferentes materiales como Delcrón, Microgel o plumas. Disponibles en rellenos con densidades suaves, media y firme.